

Заличени данни съгласно

Одобрил: инж. С  
/име, фамилия и п

Регламент (ЕС) 2016/679

Образец по чл. 53, ал. 6 от НСТ

Утвърдил:.....

име, фамилия/ подпис

/попълва се само в случаите на чл. 53, ал. 4 от НСТ/

дата:.....г.,

№ и дата на удостоверение за упражняване на  
лесовъдска практика: .....

№ и дата на удостоверение за упражняване на  
лесовъдска практика: №14883/02.09.2022г.

## ТЕХНОЛОГИЧЕН ПЛАН № 1

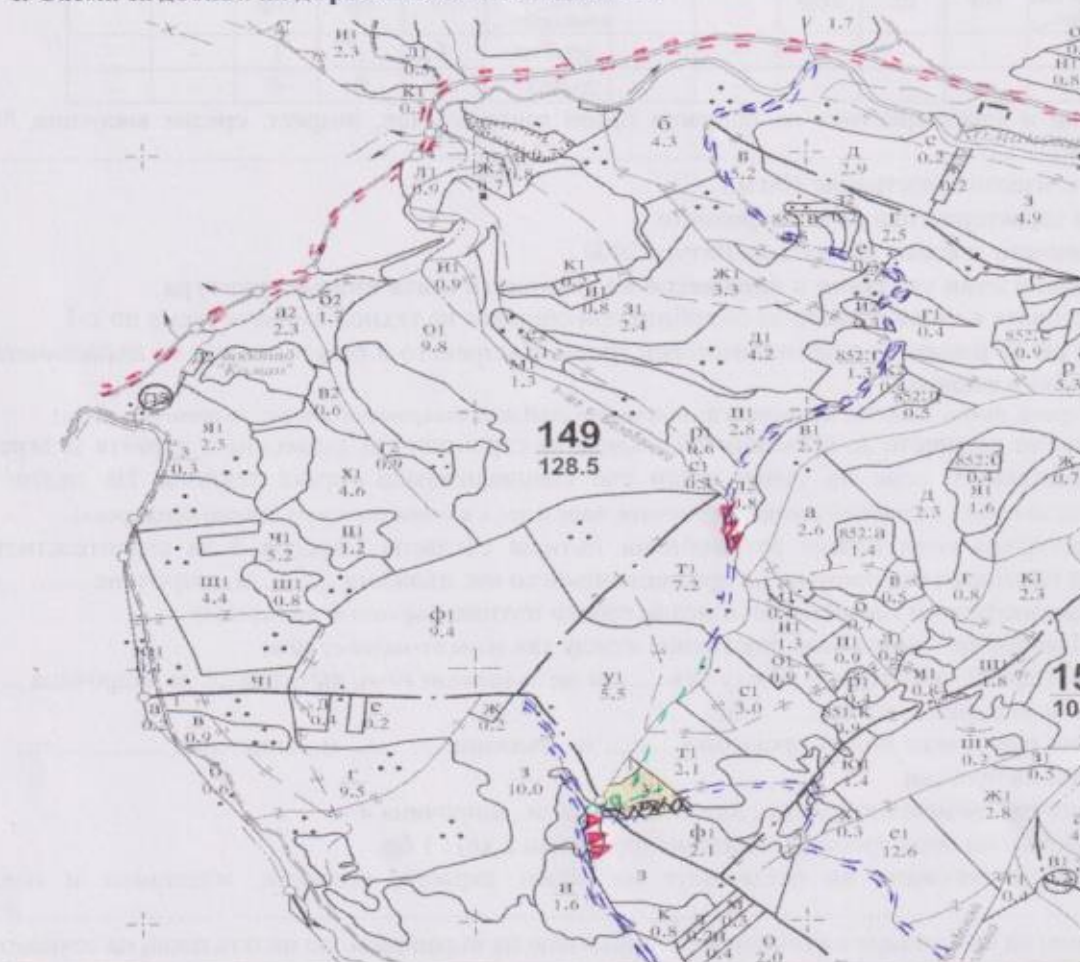
За добив на дървесина от отдел 150 подотдел „у1“

На ТП ДГС- Троян /попълва се само за държавни гори/

Община Троян; Землище с. Балабанско;

имот с (кадастрален идентификатор/КВС) №..... /попълва се само за недържавни гори/

### I. Схема за добив на дървесина от насаждението



#### Легенда:

± ± ± ± проектирани коларски вр. извозни пътища

— — — — — съществуващи извозни пътища

— — — — — съществуващ автомобилен път

~~~~~ просека

○ котел

- - - - - конски пътеки

— — — — — проектирани тракторни вр. извозни пътища

▲ ▲ ▲ временен склад

xxxxxx трасе на въжена линия

— + — + — проектиран автомобилен път

■ маркирана площ

▨ немаркирана площ

На схемата задължително се нанасят контурите на насаждението/имота, съществуващите и проектирани временни горски пътища, просеките, просеките за въжени линии, извозни пътища, временни складове както и връзката им със съществуващата автомобилна пътна мрежа.

## II. Характеристика на насаждението

1. Вид на сечта: Постепенно-котловинна 30%
2. Площ на подотдела: 0,8 ха Размер на сечището: 0,6 ха
3. Състав по план/програма: бл 10, действителен бл 9, цр 1
4. Запас на 1 ха: с клони 113 куб.м/ха, без клони 104 куб. м/ха.
5. Среден наклон на терена 18 градуса.
6. Очакван добив от маркираната дървесина 48 лежаща маса, куб.м.

| дърв. вид<br>категория | бл | цр | гбр |   | дърв. вид<br>категория | бл | цр | гбр |   |   |
|------------------------|----|----|-----|---|------------------------|----|----|-----|---|---|
| едра                   | -  | -  | -   | - | дребна                 | 4  | -  | 1   | - | - |
| средна                 | -  | -  | -   | - | дърва                  | 30 | 9  | 4   | - | - |

7. Наличие и характеристика на подраства преди сечта (състав, възраст, средна височина, % на покритие) .....

8. Средно извозно разстояние 100 м.;

9. Други характеристики на насаждението

Насаждението е извън обхвата на Натура 2000

## III. Техниологични указания и параметри на технологичната инфраструктура

1. Дървесината в насаждението да се добива при спазване на технологичната схема по т. I

2. Сечта ще се извършва с бензиномоторен трион. Кастренето и разкрояването на дървесината ще се извършва в сечище.

(моторен трион, ръчно, машини; кастренето на отсечените стъбла се извършва: в сечище, на временен склад)

3. Извозът от сечището до временните складове на строителната дървесина и дървата за огрев ще се осъществява с коне на самар и/или със специализирана горска техника. На дълги/ къси секции. (цели стъбла, дълги/къси секции, сортименти, чипс и др.; с влачене по терена, изцяло натоварени)

4. Проектирани нови горски автомобилни пътища съгласно Наредба 5 за строителството в горските територии без промяна на предназначението им: дължина .....м. широчина .....м.

5. Изграждане/ремонт на временни извозни горски пътища (вярното се подчертава):

5.1. Тракторни – допустимо разстояние между тях м (не по-малко от 40 м)

5.2. Коларски - разстояние между тях.....м (не по-малко от 40 м), дължина ....м, широчина ... м

6. Просеки за въжени линии: ..... бр.

допустимо разстояние между просеките ..... м., дължина ..... м., широчина ..... м.

7. Направа на просеки

допустимо разстояние между тях., дължина от до м., широчина 4 м.

8. Изграждане на нови временни складове (бр., площ в ха) : 1 бр.

9. Мерки за опазване на оставащите на корен дървета, подраства, младияка и почвата

10. Начини на почистване на сечището: Разхвърляне на вършината по цялата площ на сечището.

11. Материалите ще се извозят до временния склад отбелязан в технологичната схема по т.1 в местн. „Мурлат“-2, „Колчевското“-3.

12. Други указания: Да се спазват изискванията на ЗГ и подзаконовите нормативни актове. Сечищата да се почистват от битови отпадъци .

Да се изнасят битовите отпадъци от сечището извън горските територии на определените за това места.

13. Всички операции по подготвителните и основните работи да се извършват съгласно изискваните безопасни и безопасни условия на труд в горите и правилата за противопожарна защита

**Заличени данни съгласно**

Изготвил: Регламент (ЕС) 2016/679

дата: 14.10.2019г.

Място на издаване гр.Троян

№ и дата на удостоверение за упражняване на

лесовъдска практика: №13680/19.03.2019г.

**ЗАПОЗНАТ с технологичния план:** ...../попълва се след издаването на разрешителното за сеч/  
Лицето по чл. 108, ал. 2 от ЗГ, на което е издадено разрешително за сеч № .....

/трите имена, подпис, дата -/

№ и дата на удостоверение за упражняване на лесовъдска практика: .....