

ТЕХНОЛОГИЧЕН ПЛАН № 1**Изготвил:**

/име, фамилия

Дата: 20.11.

№ и дата на у

лесовъдска п

Регламент (ЕС) 2016/679

на Европейския парламент

Одобрил:

име, фамилия

дата:

№ и дата на

лесовъдска

Регламент (ЕС) 2016/679

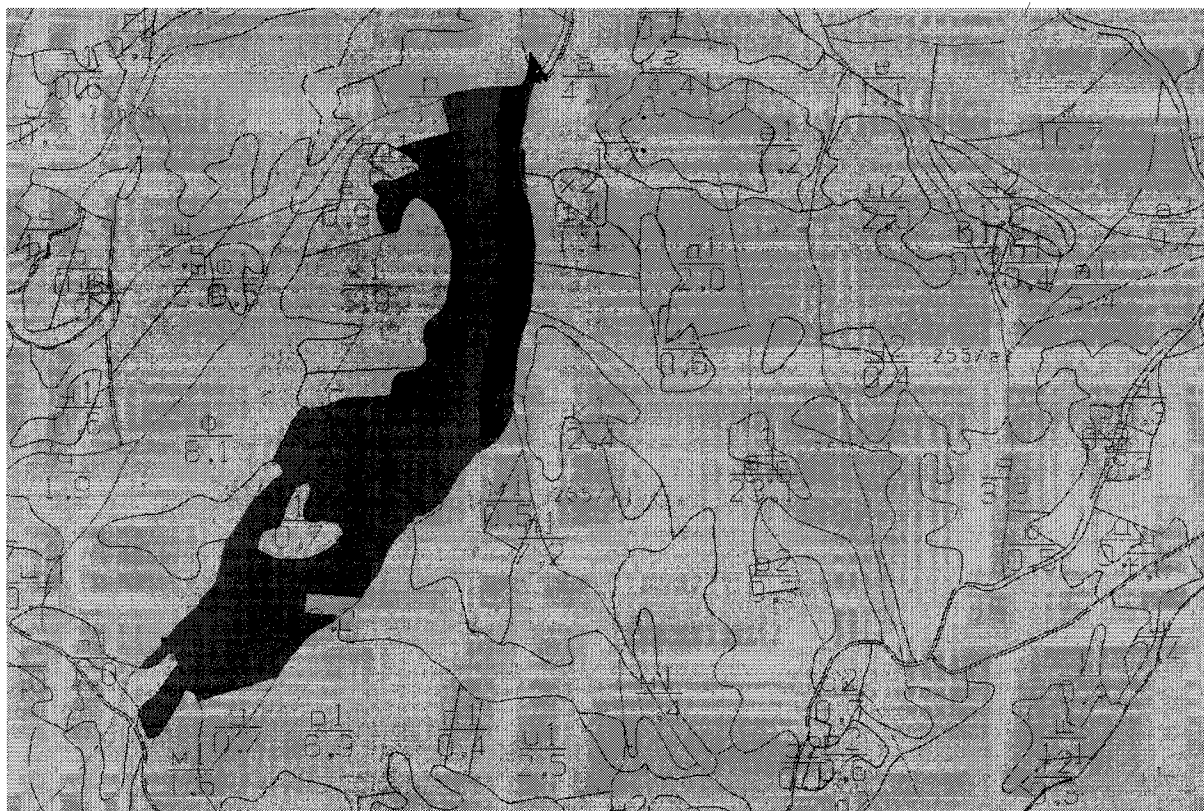
на Европейския парламент

За добив на дървесина от отдел 256 подотдел „с“

На ТП ДГС/ДЛС Троян /потъква се само за държавни гори/

Община Троян ; Землище гр.Троян

имот с (кадастрален идентификатор/КВС) №....., /потъква се само за недържавни гори/

I. Схема за добива на дървесина от насаждението**Легенда:**

- проектирани вр. извозни пътища
- съществуващи извозни пътища
- съществуващ автомобилен път
- технологична просека
- конски пътеки
- прозорец

- проектирани тракторни вр. извозни пътища
- временен склад
- трасе на въжена линия
- проектиран автомобилен път
- немаркирана площ
- маркирана площ

На схемата задължително се нанасят контурите на насаждението/имота, съществуващите и проектирани временни горски пътища, технологичните просеки, просеките за въжени линии, извозни пътища, временни складове както и връзката им със съществуващата автомобилна пътна мрежа.

II. Характеристика на насаждението

1. Вид на сечта техническа 100%
2. Площ на подотдела 15,5 ха Размер на сечището 0,2 ха
3. Състав по план/програма бк10 действителен бк10
5. Запас на 1 ха: с клони 409 куб.м/ха , без клони 358 куб. м/ха.
6. Среден наклон на терена 36 градуса.
7. Очакван добив от маркираната дървесина 18 лежаща маса, куб.м.

дърв. Вид категория	бк					дърв. Вид категория	бк					
едра						дребна	1					
средна						дърва	17					

8. Наличие и характеристика на подраства преди сечта (състав, възраст, средна височина, % на покритие)
9. Средно извозно разстояние 250м;
10. Други характеристики на насаждението. Насаждението попада в регионалния обхват на Натура 2000.

III. Технологични указания

1. Дървесината в насаждението да се добива при спазване на технологичната схема по т. I
2. Сечта ще се извършва с моторен трион, кастренето и разкрояването на отсечените стъбла се извършва в сечището.
3. Извозът от сечището до временния склад ще се осъществява със самарски обоз. Временният склад ще се намира в м. Алачевото 1.
4. Проектирани нови горски автомобилни пътища съгласно Наредба 5 за строителството в горските територии без промяна на предназначението им: дължинам. широчинам.
5. Изграждане и ремонт на временни извозни горски пътища:
 - 5.1 Ремонт на временен горски път с дължина .500.. м. и ширина 4м.
 - 5.2 Изграждане на временен горски път с дължина м. и ширина 4м.
- Проектирал:.....
6. Просеки за въжени линии: бр.
допустимо разстояние между просеките м., дължина м., широчина м.
7. Направа на технологични просекибр.
допустимо разстояние между тяхм., дължинам., широчина м.
8. Изграждане на нови временни складове (бр., площ в ха)
9. Мерки за опазване на оставащите на корен дървета, подраства, младияка и почвата
10. Начини за почистване на сечището : вършината да бъде събрана на купчини
11. Други указания:

Да се изнасят битовите отпадъци от сечището извън горските територии на определените за това места.

12. Всички операции по подготвителните и основните работи да се извършват съгласно изискванията на Правилника за здравословни и безопасни условия на труд в горите и правилата за противопожарна безопасност в горите.

ЗАПОЗНАТ с технологичния план:/попълва се след издаването на разрешителното за сеч/
Лицето по чл. 108, ал. 2 от ЗГ, на което е издадено разрешително за сеч №

/ трите имена, подпис, дата - /

№ и дата на удостоверението за упражняване на лесовъдска практика:

ТЕХНОЛОГИЧЕН ПЛАН № 1**Изготвил:**

/име, фамилия,

Дата: 20.11.

№ и дата на у

лесовъдска п

Регламент (ЕС) 2016/679

на Европейския парламент

Одобрил:

име, фамилия

дата:

№ и дата на

лесовъдска п

Регламент (ЕС) 2016/679

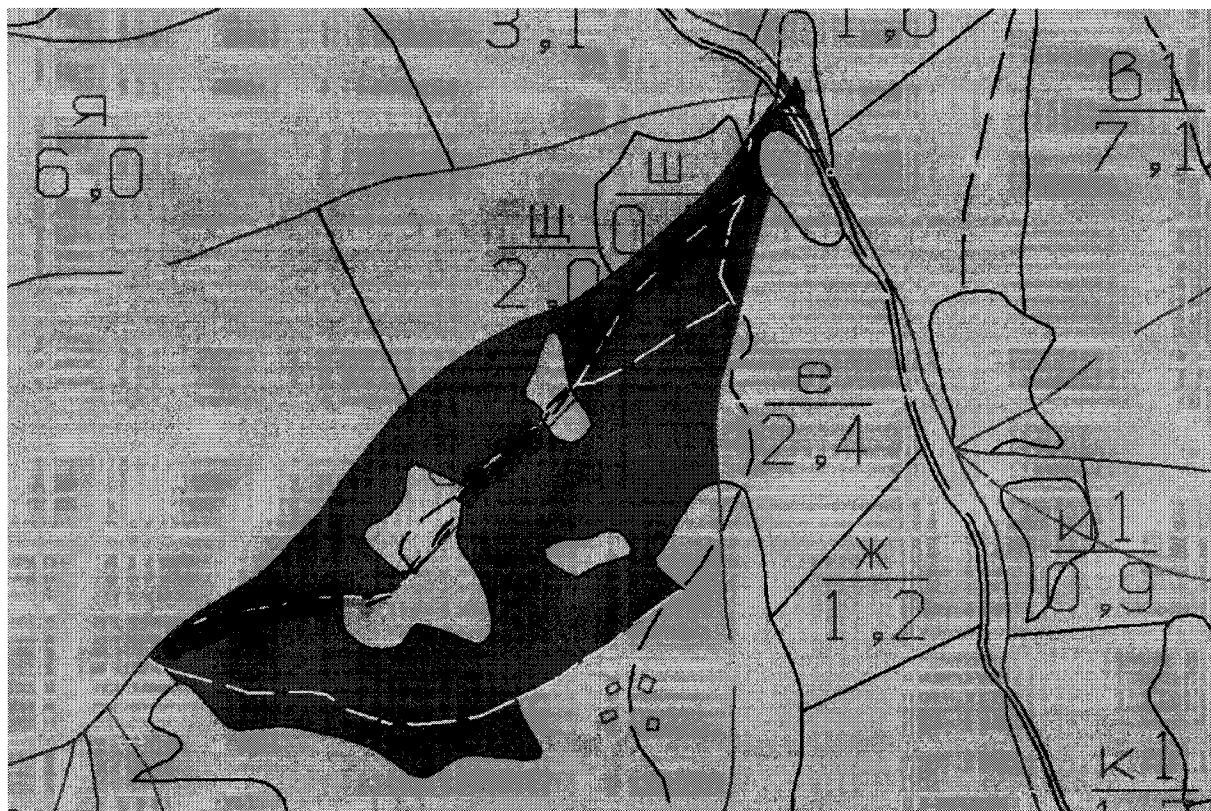
на Европейския парламент

За добив на дървесина от отдел 256 подотдел „д“

На ТП ДГС/ДЛС Троян /потъква се само за държавни гори/

Община Троян ; Землище гр.Троян

имот с (кадастрален идентификатор/КВС) №....., /потъква се само за недържавни гори/

I. Схема за добива на дървесина от насаждението**Легенда:**

- проектирани вр. извозни пътища
- съществуващи извозни пътища
- съществуващ автомобилен път
- технологична просека
- конски пътеки
- прозорец

- проектирани тракторни вр. извозни пътища
- временен склад
- трасе на въжена линия
- проектиран автомобилен път
- немаркирана площ
- маркирана площ

На схемата задължително се нанасят контурите на насаждението/имота, съществуващите и проектирани временни горски пътища, технологичните просеки, просеките за въжени линии, извозни пътища, временни складове както и връзката им със съществуващата автомобилна пътна мрежа.

II. Характеристика на насаждението

1. Вид на сечта техническа 100%
2. Площ на подотдела 6,0 ха Размер на сечището 0,24 ха
3. Състав по план/програма бк10 действителен бк10
5. Запас на 1 ха: с клони 418 куб.м/ха, без клони 374 куб. м/ха.
6. Среден наклон на терена 25 градуса.
7. Очакван добив от маркираната дървесина 24 лежаща маса, куб.м.

дърв. Вид категория	бк					дърв. Вид категория	бк					
едра						дребна	1					
средна						дърва	23					

8. Наличие и характеристика на подраства преди сечта (състав, възраст, средна височина, % на покритие)
9. Средно извозно разстояние 250м;
10. Други характеристики на насаждението. Насаждението не попада в регионалния обхват на Натура 2000.

III. Технологични указания

1. Дървесината в насаждението да се добива при спазване на технологичната схема по т. I
2. Сечта ще се извършва с моторен трион, кастренето и разкриването на отсечените стъбла се извършва в сечището.
3. Извозът от сечището до временния склад ще се осъществява със самарски обоз. Временният склад ще се намира в м. Шамовска махала 1.
4. Проектирани нови горски автомобилни пътища съгласно Наредба 5 за строителството в горските територии без промяна на предназначението им: дължинам. ширинам.
5. Изграждане и ремонт на временни извозни горски пътища:
 - 5.1 Ремонт на временен горски път с дължина 450.. м. и ширина 4м.
 - 5.2 Изграждане на временен горски път с дължина м. и ширина 4м.Проектирал:
6. Просеки за въжени линии: бр.
допустимо разстояние между просеките м., дължина м., ширина м.
7. Направа на технологични просеки бр.
допустимо разстояние между тяхм., дължинам., ширина м.
8. Изграждане на нови временни складове (бр., площ в ха)
9. Мерки за опазване на оставащите на корен дървета, подраства, младияка и почвата
10. Начини за почистване на сечището : вършината да бъде събрана на купчини
11. Други указания:

Да се изнасят битовите отпадъци от сечището извън горските територии на определените за това места.

12. Всички операции по подготвителните и основните работи да се извършват съгласно изискванията на Правилника за здравословни и безопасни условия на труд в горите и правилата за противопожарна безопасност в горите.

ЗАПОЗНАТ с технологичния план:/попълва се след издаването на разрешителното за сеч/
Лицето по чл. 108, ал. 2 от ЗГ, на което е издадено разрешително за сеч №

/ трите имена, подпис, дата - /

№ и дата на удостоверението за упражняване на лесовъдска практика:

ТЕХНОЛОГИЧЕН ПЛАН № 1**Изготвил: (**

/име, фамилия, /

Дата: 26.06.2

№ и дата на ул

лесовъдска пр:

Регламент (ЕС) 2016/679

на Европейския парламент

Одобрил:

име, фамилия

дата:

№ и дата на

лесовъдска

Регламент (ЕС) 2016/679

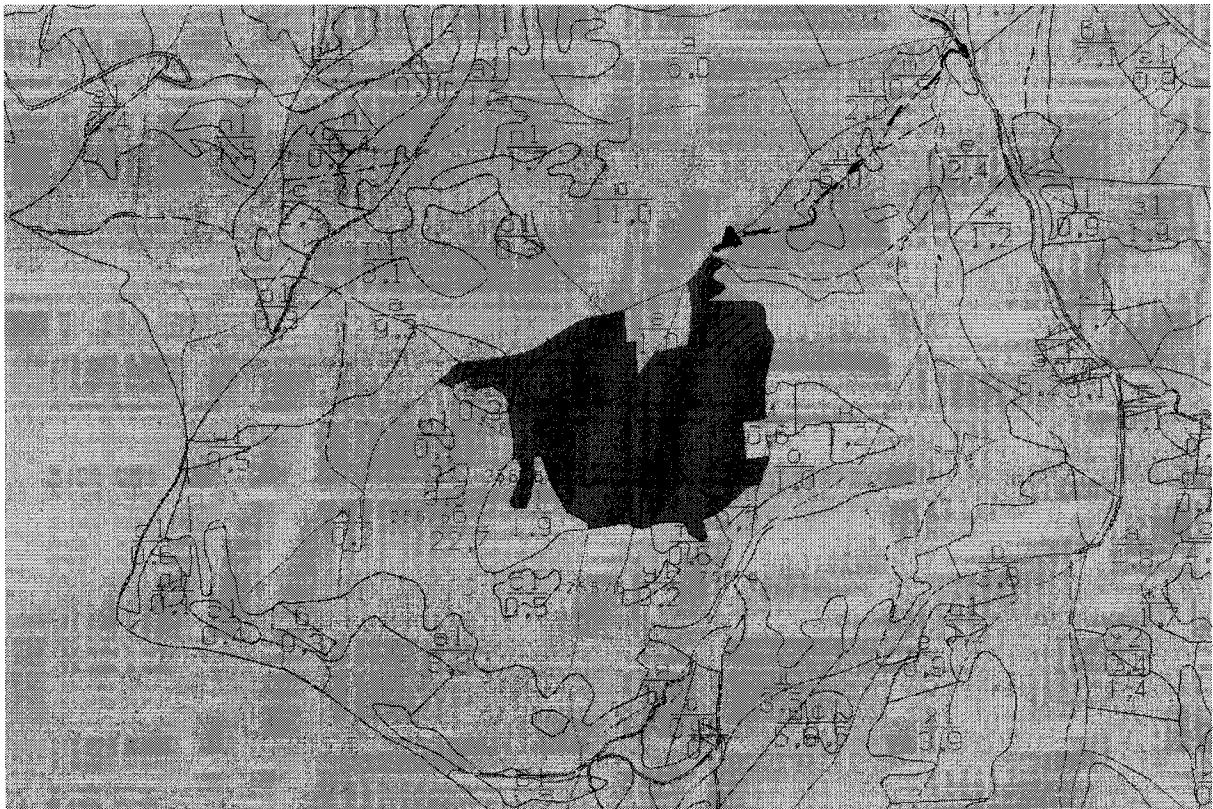
на Европейския парламент

За добив на дървесина от отдел 256 подотдел „ в“

На ТП ДГС/ДЛС Троян /потълва се само за държавни гори/

Община Троян ; Землище гр.Троян

имот с (кадастрален идентификатор/КВС) №....., /потълва се само за недържавни гори/

I. Схема за добива на дървесина от насаждението**Легенда:**

±±±±± проектирани коларски вр. извозни пътища

— — — — — съществуващи извозни пътища

===== съществуващ автомобилен път

~~~~~ технологична просека

--- конски пътеки

&gt;&gt;&gt;&gt;&gt; проектирани тракторни вр. извозни пътища

▲ ▲ ▲ временен склад

xxxxxxx трасе на въжена линия

=+=+=+ проектиран автомобилен път

////// немаркирана площ

На схемата задължително се нанасят контурите на насаждението/имота, съществуващите и проектирани временни горски пътища, технологичните просеки, просеките за въжени линии, извозни пътища, временни складове както и връзката им със съществуващата автомобилна пътна мрежа.

## II. Характеристика на насаждението

1. Вид на сечта пробирка 15%
2. Площ на подотдела 13,0 ха      Размер на сечището 11,0 ха
3. Състав по план/програма бк10 действителен бк10; гбр ; цр и трп.
5. Запас на 1 ха: с клони 396 куб.м/ха , без клони 354 куб. м/ха.
6. Среден наклон на терена 27 градуса.
7. Очакван добив от маркираната дървесина 527 лежаща маса, куб.м.

пробирка 15%

| дърв.<br>Вид<br>категория | бк | гбр | цр | трп | дърв.<br>Вид<br>категория | бк  | гбр | цр | трп |
|---------------------------|----|-----|----|-----|---------------------------|-----|-----|----|-----|
| едра                      |    |     |    |     | дребна                    | 23  | 5   |    |     |
| средна                    |    |     |    |     | дърва                     | 457 | 34  | 6  | 2   |

8. Наличие и характеристика на подраства преди сечта (състав, възраст, средна височина, % на покритие) .....
9. Средно извозно разстояние 300м;
10. Други характеристики на насаждението. Насаждението попада в регионалния обхват на Натура 2000.

## III. Технологични указания

1. Дървесината в насаждението да се добива при спазване на технологичната схема по т. I
2. Сечта ще се извършва с моторен трион, кастренето и разкриването на отсечените стъбла се извършва в сечището.
3. Извозът от сечището до временния склад ще се осъществява със самарски обоз. Временният склад ще се намира в м. Шамовска махала.
4. Проектирани нови горски автомобилни пътища съгласно Наредба 5 за строителството в горските територии без промяна на предназначението им: дължина .....м. широчина .....м.
5. Изграждане и ремонт на временни извозни горски пътища:
  - 5.1 Ремонт на временен горски път с дължина ..500. м. и ширина 4м.
  - 5.2 Изграждане на временен горски път с дължина ... м. и ширина 4м.
6. Просеки за въжени линии: ..... бр.  
допустимо разстояние между просеките ..... м., дължина ..... м., широчина ..... м.
7. Направа на технологични просеки .....бр.  
допустимо разстояние между тях .....м., дължина .....м., широчина ..... м.
8. Изграждане на нови временни складове (бр., площ в ха) .....
9. Мерки за опазване на оставащите на корен дървета, подраства, младияка и почвата
10. Начини за почистване на сечището : вършината да бъде събрана на купчини
11. Други указания: .....

Да се изнасят битовите отпадъци от сечището извън горските територии на определените за това места.

12. Всички операции по подготвителните и основните работи да се извършват съгласно изискванията на Правилника за здравословни и безопасни условия на труд в горите и правилата за противопожарна безопасност в горите.

**ЗАПОЗНАТ с технологичния план:** ...../попълва се след издаването на разрешителното за сеч/  
Лицето по чл. 108, ал. 2 от ЗГ, на което е издадено разрешително за сеч № .....

/ трите имена, подпис, дата - /

№ и дата на удостоверението за упражняване на лесоустройска практика: .....



**Изготвил:**

/име, фамилия,

Дата: 10.02..

№ и дата на у,

лесовъдска пр

Регламент (ЕС) 2016/679

на Европейския парламент

**Одобрил:**

име, фамилия

дата: 13.

№ и дата на

лесовъдска пр

Регламент (ЕС) 2016/679

на Европейския парламент

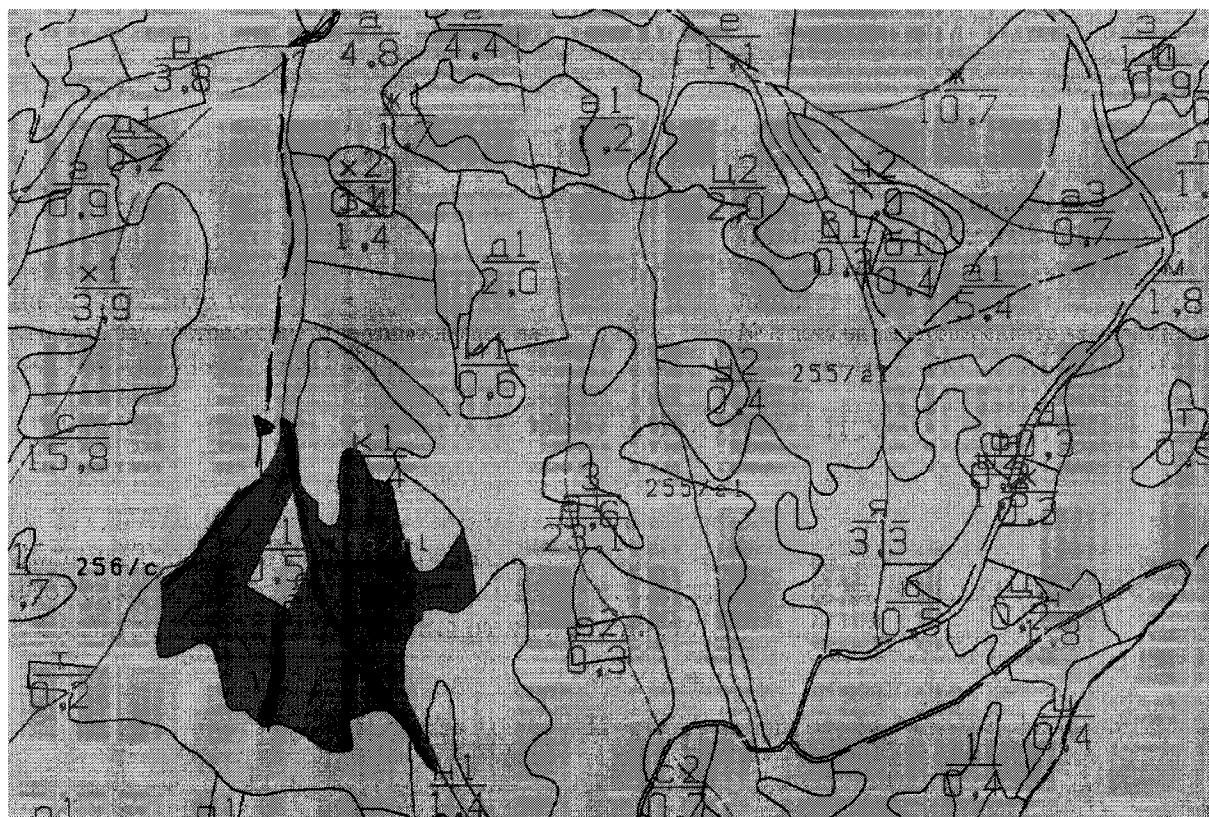
**ТЕХНОЛОГИЧЕН ПЛАН № 1**

За добив на дървесина от отдел 255 подотдел „л1“

На ТП ДГС/ДЛС Троян /потълва се само за държавни гори/

Община Троян ; Землище гр.Троян

имот с (кадастрален идентификатор/КВС) №....., /потълва се само за недържавни гори/

**I. Схема за добива на дървесина от насаждението****Легенда:**

++++ проектирани коларски вр. извозни пътища

--- съществуващи извозни пътища

==== съществуващ автомобилен път

~~~~~ технологична просека

--- конски пътеки

>>>> проектирани тракторни вр. извозни пътища

▲▲▲ временен склад

xxxxxx трасе на въжена линия

=+=+=+ проектиран автомобилен път

[шрифт] немаркирана площ

На схемата задължително се нанасят контурите на насаждението/имота, съществуващите и проектирани временни горски пътища, технологичните просеки, просеките за въжени линии, извозни пътища, временни складове както и връзката им със съществуващата автомобилна пътна мрежа.

II. Характеристика на насаждението

1. Вид на сечта групово-постепенна интензивност 25%
2. Площ на подотдела 7.2 ха Размер на сечището 6.2 ха
3. Състав по план/програма бк10 действителен бк10
5. Запас на 1 ха: с клони 491 куб.м/ха , без клони 439 куб. м/ха.
6. Среден наклон на терена 25 градуса.
7. Очакван добив от маркираната дървесина 337 лежаща маса, куб.м.

групово-постепенна 25%

| дърв.
Вид
категория | бк | | | | | дърв.
Вид
категория | бк | | | | | |
|---------------------------|----|--|--|--|--|---------------------------|-----|--|--|--|--|--|
| едра | | | | | | дребна | 16 | | | | | |
| средна | | | | | | дърва | 321 | | | | | |

8. Наличие и характеристика на подраства преди сечта (състав, възраст, средна височина, % на покритие)
9. Средно извозно разстояние 250м;
10. Други характеристики на насаждението. Насаждението попада в регионалния обхват на Натура 2000.

III. Технологични указания

1. Дървесината в насаждението да се добива при спазване на технологичната схема по т. I
2. Сечта ще се извършва с моторен трион, кастренето и разкроиването на отсечените стъбла се извършва в сечището.
3. Извозът от сечището до временния склад ще се осъществява с самарски обоз. Временните склад ще се намират в м. Алачевото.
4. Проектирани нови горски автомобилни пътища съгласно Наредба 5 за строителството в горските територии без промяна на предназначението им: дължинам. широчинам.
5. Изграждане и ремонт на временни извозни горски пътища:
 - 5.1 Ремонт на временен горски път с дължина ..400. м. и ширина 4м.
 - 5.2 Изграждане на временен горски път с дължина ... м. и ширина 4м.
6. Просеки за въжени линии: бр.
допустимо разстояние между просеките м., дължина м., широчина м.
7. Направа на технологични просекибр.
допустимо разстояние между тяхм., дължинам., широчина м.
8. Изграждане на нови временни складове (бр., площ в ха)
9. Мерки за опазване на оставащите на корен дървета, подраства, младияка и почвата
10. Начини за почистване на сечището : вършината да бъде събрана на купчини
11. Други указания:

Да се изнасят битовите отпадъци от сечището извън горските територии на определените за това места.

12. Всички операции по подготвителните и основните работи да се извършват съгласно изискванията на Правилника за здравословни и безопасни условия на труд в горите и правилата за противопожарна безопасност в горите.

ЗАПОЗНАТ с технологичния план:/попълва се след издаването на разрешителното за сеч/
Лицето по чл. 108, ал. 2 от ЗГ, на което е издадено разрешително за сеч №

/ трите имена, подпис, дата - /

№ и дата на удостоверение за упражняване на лесовъдска практика: