

Проектирал:.....
инж. Георги Дончев
/име, фамилия и подпис/:

Образец по чл. 53, ал. 6 от НСГ

Одобрил:.....
инж. Георги Дончев
/име, фамилия и подпис/:

Утвърдил:.....
.....
име, фамилия,/ подпис:
/попълва се само в случаите на чл. 53, ал. 4 от НСГ/
дата:.....Г.,
№ и дата на удостоверение за упражняване на
лесовъдска практика:

дата:.....Г.,
№ и дата на удостоверение за упражняване на
лесовъдска практика: № 13581/26.01.2019г.

ТЕХНОЛОГИЧЕН ПЛАН № 1

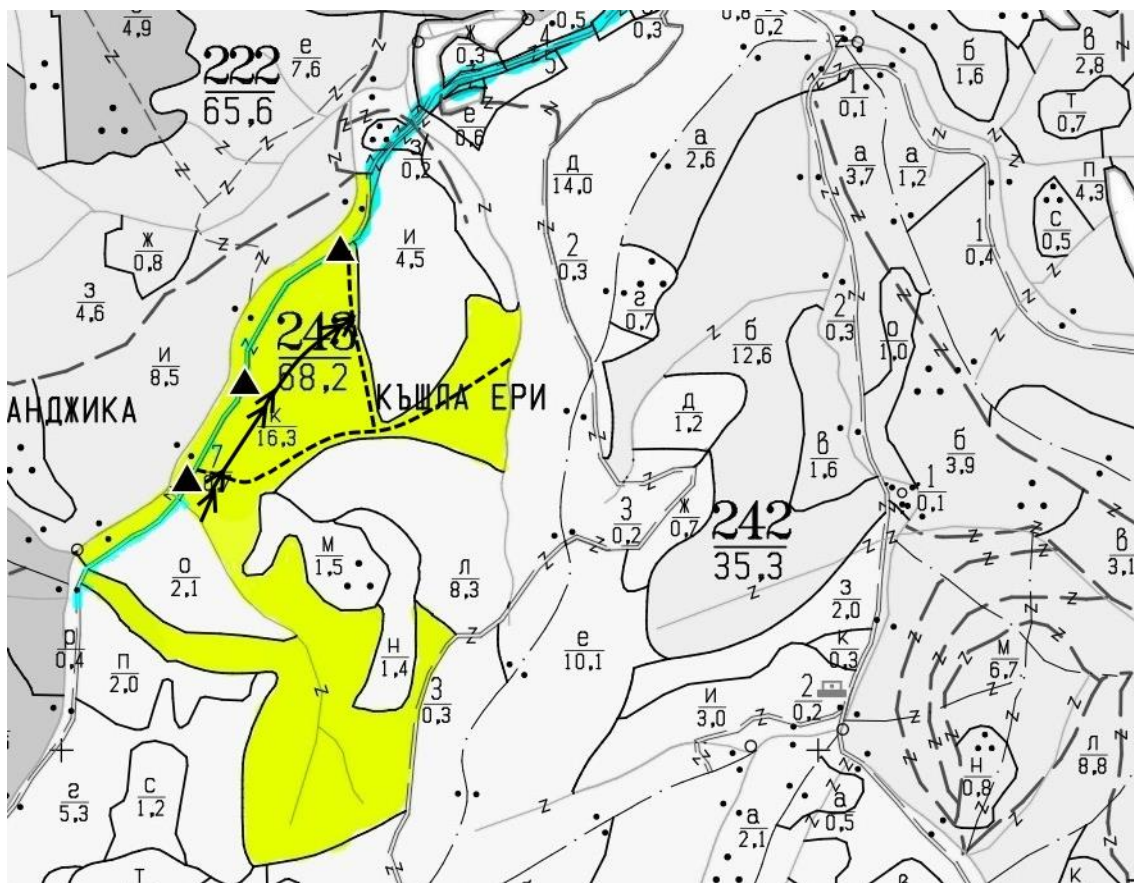
За добив на дървесина от отдел **243** подотдел "к"

На ТП ДГС/ДЛС/УОГС...../попълва се само за държавни гори/

Община Елена ; Землище Каменари ;

имот с (кадастрален идентификатор/КВС) № 35729.71.1,2,9,11,12,21,22,26, /попълва се само за недържавни гори/

I. Схема за добива на дървесина от насаждението



Легенда:

±±±±	проектирани коларски вр. извозни пътища	>>>>	проектирани тракторни вр. извозни пътища
- - - -	съществуващи извозни пътища	▲▲▲	временен склад
= = = =	съществуващ автомобилен път	xxxxxx	трасе на въжена линия
~~~~~	просека	= + = + =	проектиран автомобилен път
Yellow box	площ на подотдел 243/к	- - - -	съществуващи извозни пътища, по които ще се транспортира добитата дървесина

На схемата задължително се нанасят контурите на насаждението/имота, съществуващите и проектирани временни горски пътища, просеките, просеките за въжени линии, извозни пътища, временни складове както и връзката им със съществуващата автомобилна пътна мрежа.

## II. Характеристика на насаждението

1. Вид на сечта **прореждане** / интензивност **10%**

Втори вид сеч ..... / интензивност .....%

2. Площ на подотдела **16.3** ха Размер на сечището **16.0** ха

3. Състав по план/програма **бк, гбр, дгл, ив, брз, чрш**, действителен **бк, гбр, дгл, ив, брз, чрш, здб**;

4. Запас на 1 ха: с клони **337** куб.м/ха, без клони **295** куб. м/ха.

5. Среден наклон на терена **19** градуса.

6. Очакван добив от маркираната дървесина **809** лежаща маса, куб.м.

дърв. вид категория	бк			дърв. вид категория	бк	бк	зdb			
едра	117			дребна	3	-				вър-
средна	5			дърва	522	136	3			шина 23

7. Наличие и характеристика на подраства преди сечта (състав, възраст, средна височина, % на покритие)

8. Средно извозно разстояние **140**м. ;

9. Други характеристики на насаждението (*токовица, сватбовица, надлесни дървета, сервитути, защитени територии, Натура 2000, защитени видове описани в доклада за гори с висока консервационна стойност, мъртва дървесина, вододайни зони, биологично разнообразие и др.*)

**Защитена зона Натура 2000 BG0000211, местообитание 9150**

## III. Технологични указания и параметри на технологичната инфраструктура

1. Дървесината в насаждението да се добива при спазване на технологичната схема по т. I

2. Сечта ще се извършва с (моторен трион, ръчно, машини; кастренето на отсечените стъбла се извършва: в сечище, на временен склад) **Сечта ще се извършва ръчно с моторен трион в сечище и на временен склад, а кастренето на отсечените стъбла в сечище и на временен склад.**

3. Извозът от сечището до временните складове ще се осъществява с **механизиран или животински транспорт на** (цели стъбла, дълги/къси секции, сортименти, чипс и др.; с влачене по терена, изцяло натоварени) цели стъбла, дълги/къси секции, сортименти **с полуназемно влечение по терена на цели стъбла, дълги/къси секции или сортименти.**

4. Проектирани нови горски автомобилни пътища съгласно Наредба 5 за строителството в горските територии без промяна на предназначението им: дължина .....м. широчина .....м.

5. Изграждане/ремонт на временни извозни горски пътища (вярното се подчертава):

5.1. Тракторни – допустимо разстояние между тях .....м (не по-малко от 40 м), дължина **345**м, широчина 4 м.

5.2. Коларски - разстояние между тях.....м (не по-малко от 40 м), дължина .....м, широчина ... м

6. Просеки за въжени линии: ..... бр.

допустимо разстояние между просеките ..... м., дължина ..... м., широчина ..... м.

7. Направа на просеки .....бр.

допустимо разстояние между тях .....м., дължина .....м., широчина ..... м.

8. Изграждане на нови временни складове (бр., площ в ха) **3 броя временни складове с обща площ 0.03 ха.**

9. Мерки за опазване на оставащите на корен дървета, подраства, младияка и почвата

10. Начини на почистване на сечището **разхвърляне на отпада от сечта по цялото сечище.**

11. Материалите ще се извозят **до временните складове посочени в схемата на сечището.**

когато мястото на временния склад няма данни, позволяващи точното му определяне или попада извън мащаба на схемата по т. I, се посочват географските му координати в градуси, минути и секунди.

12. Други указания: .....

Да се изнасят битовите отпадъци от сечището извън горските територии на определените за това места.

13. Всички операции по подготвителните и основните работи да се извършват съгласно изискванията на Правилника за здравословни и безопасни условия на труд в горите и правилата за противопожарна безопасност в горите.

Изготвил:..... **Сабрие Балабанова** /подпис, име и фамилия/

дата: **06.12.2024** г.,

Място на издаване **гр. Елена**

№ и дата на удостоверение за упражняване на

лесовъдска практика: **№ 12670 / 25.11.2016г.**

**ЗАПОЗНАТ с технологичния план:** ...../попълва се след издаването на разрешителното за сеч/

Лицето по чл. 108, ал. 2 от ЗГ, на което е издадено разрешително за сеч № .....

.....  
/ трите имена, подпис, дата - /

№ и дата на удостоверение за упражняване на лесовъдска практика: .....