

6. Очакван добив от маркираната дървесина 309 лежаща маса, куб.м.

дърв. вид категория	ГБР	БК	ББ	СМ	ЗДГЛ	дърв. вид категория	ГБР	БК	ББ	СМ	ЗДГЛ
едра	-	-	20	10	10	дребна	-	-	1	1	1
средна	-	-	29	9	13	дърва	85	105	13	10	2

7.Наличие и характеристика на подраства преди сечта (състав, възраст, средна височина, % на покритие)

8. Средно извозно разстояние 800 м ;

9. Други характеристики на насаждението (токовица, сватбовица, надлесни дървета, сервитути, защитени територии, Натура 2000, защитени видове описани в доклада за гори с висока консервационна стойност, мъртва дървесина, вододайни зони, биологично разнообразие и др.): -ВКС1.1:Директива за хабитатите-спаз.реж.в ПУ и заповедите за обявяване. Клоните и ост. от сечта се оставят равномерно разпръснати. Не се допуска отсичане на повече от 25% от запаса на насаждението; - ВКС2:Запазване на ландшафта– дългоср.сечи. ест.възобнов.Местни видове.;

-Има наличие на мъртва дървесина;

II. Технологични указания и параметри на технологичната инфраструктура

1. Дървесината в насаждението да се добива при спазване на технологичната схема по т.1

2. Сечта ще се извършва с (моторен трион, ръчно, машини; кастренето на отсечените стъбла се извършва: в сечище, на временен склад) *моторен трион, кастренето на отсечените стъбла в сечище*

3. Извозът от сечището до временните складове ще се осъществява с *животинска тяга* на (цели стъбла, дълги/къси секции, сортименти, чипс и др.; с влачене по терена, изцяло натоварени) *на дълги секции за строителната дървесина с влачене по терена и на къси секции изцяло натоварени за дървата за огрев.*

4. Проектирани нови горски автомобилни пътища съгласно Наредба 5 за строителството в горските територии без промяна на предназначението им: дължинам. широчинам.

5. Изграждане/ремонт на временни извозни горски пътища (вярното се подчертава):

5.1. Тракторни – допустимо разстояние между тяхм (не по-малко от 40 м), дължинам, широчина 4 м.

5.2. Коларски - разстояние между тях.....м (не по-малко от 40 м), дължинам, широчина ... м

6. Просеки за въжени линии: бр.

допустимо разстояние между просеките м., дължина м., широчина м.

7. Направа на просекибр.

допустимо разстояние между тяхм., дължинам., широчина м.

8. Изграждане на нови временни складове (бр., площ в ха)

9. Мерки за опазване на оставащите на корен дървета, подраства, младияка и почвата

.....

10. Начини на почистване на сечището *Разхвърляне на вършината по цялото сечище.*

11. Материалите ще се извозят до временен склад: *Горна Каменица*

когато мястото на временния склад няма данни, позволяващи точното му определяне или попада извън мащаба на схемата по т. I, се посочват географските му координати в градуси, минути и секунди.

12. Други указания: *Да се спазват ЗГ, както и подзаконовите наредби.*

Да се изнасят битовите отпадъци от сечището извън горските територии на определените за това места.

13. Всички операции по подготвителните и основните работи да се извършват съгласно изискванията на Правилника за здравословни и безопасни условия на труд в горите и правилата за противопожарна безопасност в горите. *А*

Изготвил: инж.Веселин Иван заличено на основание чл.96, ал.3 от НУРВДГТ вр. с § 1, т.1 от ЗЗЛД, име и фамилия/

дата:21.06.2024 г.,

Място на издаване ТП ДГС Етрополе

№ и дата на удостоверение за упражняване на

лесовъдска практика: 4573/21.10.2011г.

ЗАПОЗНАТ с технологичния план:/попълва се след издаването на разрешителното за сеч/

Лицето по чл. 108, ал. 2 от ЗГ, на което е издадено разрешително за сеч №

.....

/ трите имена, подпис, дата - /

№ и дата на удостоверение за упражняване на лесовъдска практика:

Одобрил:.....

/име, фамилия и подпис:/.....

дата:.....г.,

№ и дата на удостоверение за упражняване на
лесовъдска практика:

Утвърдил:.....

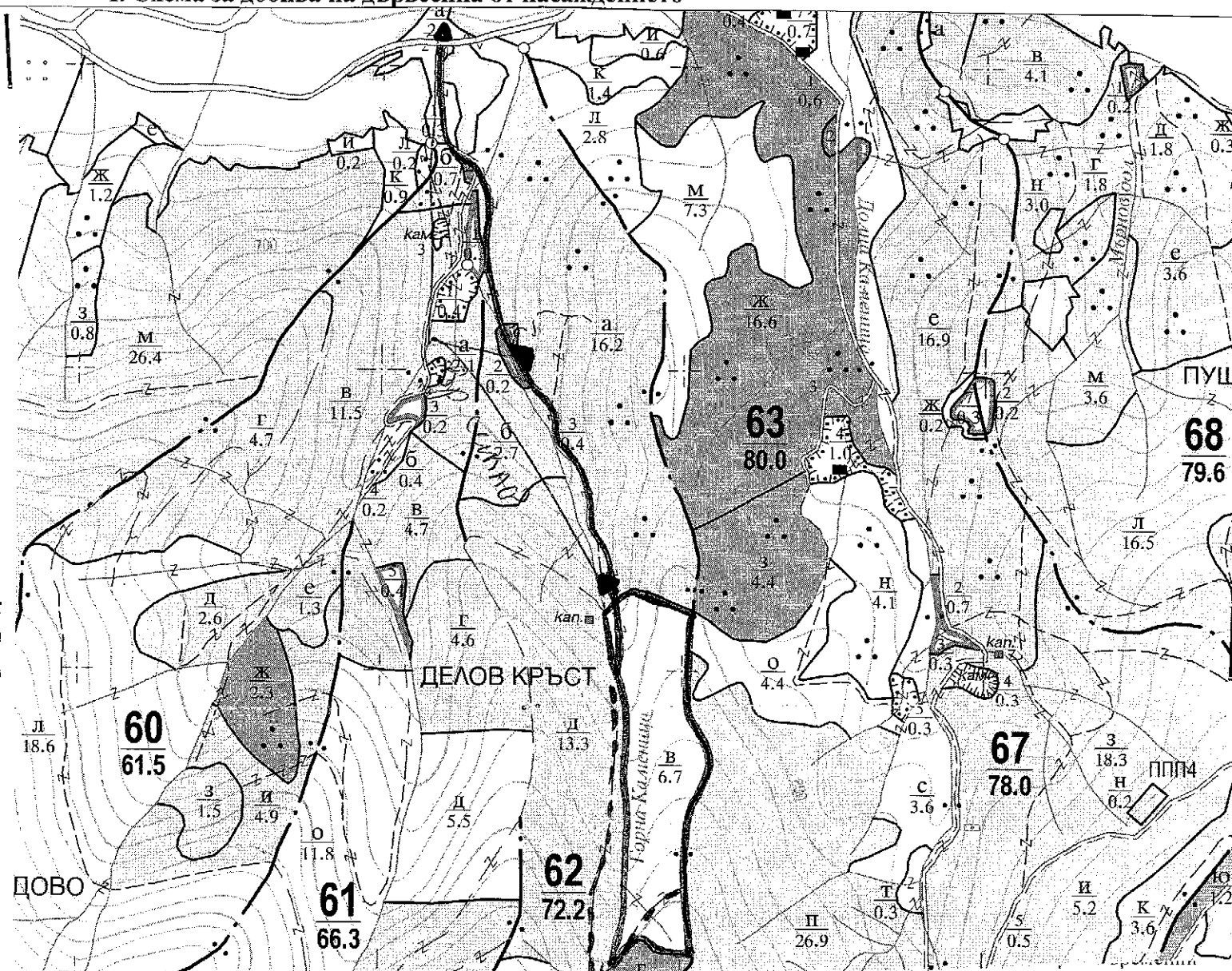
име, фамилия, /подпис:

/попълва се само в случаите на чл. 53, ал. 4 от НСГ/

дата:.....г.,

№ и дата на удостоверение за упражняване на
лесовъдска практика:**ТЕХНОЛОГИЧЕН ПЛАН № 1**За добив на дървесина от отдел **62** подотдел „В“На **ТП ДГС Етрополе** /попълва се само за държавни гори/Община **Етрополе**; Землище **гр.Етрополе**;

имот с (кадастрален идентификатор/КВС) №....., /попълва се само за недържавни гори/

I. Схема за добива на дървесина от насаждението

горски пътища, просеките, просеките за въжени линии, извозни пътища, временни складове както и връзката им със съществуващата автомобилна пътна мрежа.

II. Характеристика на насаждението

1. Вид на сечта Пробирка / интензивност 15 %

Втори вид сеч / интензивност%

2. Площ на подотдела 6.7 ха Размер на сечището 6.7 ха

3. Състав по план/програма: БК 9, ГБР 1, действителен: БК 9, ГБР 1

4. Запас на 1 ха: с клоно 295 куб.м/ха , без клоно 264 куб. м/ха.

5. Среден наклон на терена 27 градуса.

6. Очакван добив от маркираната дървесина **311** лежача маса, куб.м.

дърв. вид категория	БК	ГБР					дърв. вид категория	БК	ГБР				
едра	29	-					дребна	-	-				
средна	3	-					дърва	267	12				

7.Наличие и характеристика на подраства преди сечта (състав, възраст, средна височина, % на покритие)

8. Средно извозно разстояние 800 м ;

9. Други характеристики на насаждението (токовища, сватбовища, надлесни дървета, сервитути, защитени територии, Натура 2000, защитени видове описани в доклада за гори с висока консервационна стойност, мъртва дървесина, вододайни зони, биологично разнообразие и др.): **-ВКС1.1:Директива за хабитатите-спаз.реж.в ПУ и заповедите за обявяване.** Клоните и ост. от сечта се оставят равномерно разпръснати. Не се допуска отсичане на повече от 25% от запаса на насаждението; **- ВКС2:Запазване на ландшафта**— дългоср.сечи. ест.възобнов..Местни видове.; **- ВКС3:Миз. букови гори-** Преп. са дългоср.възобн.сечи. Полз. на местни видове при залесяване
-Има наличие на мъртва дървесина;

II. Технологични указания и параметри на технологичната инфраструктура

1. Дървесината в насаждението да се добива при спазване на технологичната схема по т. I

2. Сечта ще се извършва с (моторен трион, ръчно, машини; кастренето на отсечените стъбла се извършва: в сечище, на временен склад) **моторен трион, кастренето на отсечените стъбла в сечище**

3. Извозът от сечището до временните складове ще се осъществява с **животинска тяга** на (цели стъбла, дълги/къси секции, сортименти, чипс и др.; с влачене по терена, изцяло натоварени) **на дълги секции за строителната дървесина с влачене по терена и на къси секции изцяло натоварени за дървата за огрев.**

4. Проектирани нови горски автомобилни пътища съгласно Наредба 5 за строителството в горските територии без промяна на предназначението им: дължинам. ширинам.

5. Изграждане/ремонт на временни извозни горски пътища (вярното се подчертава):

5.1. Тракторни – допустимо разстояние между тяхм (не по-малко от 40 м), дължинам, ширина 4 м.

5.2. Коларски - разстояние между тях.....м (не по-малко от 40 м), дължинам, ширина ... м

6. Просеки за въжени линии: бр.

допустимо разстояние между просеките м., дължина м., ширина м.

7. Направа на просекибр.

допустимо разстояние между тяхм., дължинам., ширина м.

8. Изграждане на нови временни складове (бр., площ в ха)

9. Мерки за опазване на оставащите на корен дървета, подраства, младияка и почвата

10. Начини на почистване на сечището **Събиране на вършината на купчини.**

11. Материалите ще се извозят до временен склад: **Горна Каменица 2**

когато мястото на временния склад няма данни, позволяващи точното му определяне или попада извън мащаба на схемата по т. I, се посочват географските му координати в градуси, минути и секунди.

12. Други указания: **Да се спазват ЗГ, както и подзаконовите наредби.**

Да се изнасят битовите отпадъци от сечището извън горските територии на определените за това места.

13. Всички операции по подготвителните и основните работи да се извършват съгласно изискванията на Правилника за здравословни и безопасни условия на труд в горите и правилата за противопожарна безопасност в горите

Изготвил: инж.Веселин Ивано

дата:04.09.2024 г.,

Място на издаване ТП ДГС Етрополе

№ и дата на удостоверение за упражняване на

лесовъдска практика: 4573/21.10.2011г.

заличено на основание
чл.96, ал.3 от НУРВДГТ вр.
с § 1, т.1 от ЗЗЛД

име и фамилия/

ЗАПОЗНАТ с технологичния план:/попълва се след издаването на разрешителното за сеч/

Лицето по чл. 108, ал. 2 от ЗГ, на което е издадено разрешително за сеч №

/трите имена, подпис, дата -/

№ и дата на удостоверението за упражняване на лесовъдска практика:

6. Очакван добив от маркираната дървесина149.....лежаща маса, куб.м

дърв. вид категория	ББ	ТРП					дърв. вид категория	ББ	БК				
едра	69	1					дребна	1					
средна	32						дърва	41	5				

7.Наличие и характеристика на подраста преди сечта (състав, възраст, средна височина, % на покритие)

8. Средно извозно разстояние250 м.....;

9. Други характеристики на насаждението (токовища, сватбовища, надлесни дървета, сервитути, защитени територии, Натура 2000, защитени видове описани в доклада за гори с висока консервационна стойност, мъртва дървесина, вододайни зони, биологично разнообразие и др.). ВКС1.2 Благороден елен Мерки: Без сечи около сватбовищата в периода 1-30 септември. ВКС2 Горски ландшафт Мерки: Запазване на ландшафта, дългоср. възобн. сечи, ест. възобн. местни видове, да не се намалява % на лесистост, поддържане на количества мъртва дървесина, стари и дървета с храпути.

II. Технологични указания и параметри на технологичната инфраструктура

1. Дървесината в насаждението да се добива при спазване на технологичната схема по т. I

2. Сечта ще се извършва с моторен трион, кастренето на отсечените стъбла се извършва в сечище

3. Извозът от сечището до временните складове ще се осъществява със специализирана горска техника и животинска тяга с влачене по терена на секции за строителната дървесина и изцяло натоварени за дървата и технологичната дървесина.

4. Проектирани нови горски автомобилни пътища съгласно Наредба 5 за строителството в горските територии без промяна на предназначението им: дължина.....м. широчинам.

5. Изграждане/ремонт на временни извозни горски пътища (вярното се подчертава):

5.1. Тракторни – допустимо разстояние между тяхм (не по-малко от 40 м), дължина 300 м, широчина 4 м.

5.2. Коларски - разстояние между тях.....м (не по-малко от 40 м), дължинам, широчина ... м

6. Просеки за въжени линии: бр.

допустимо разстояние между просеките м., дължина м., широчина м.

7. Направа на просекибр.

допустимо разстояние между тяхм., дължинам., широчина м.

8. Изграждане на нови временни складове (бр., площ в ха)

9. Мерки за опазване на оставащите на корен дървета, подраста, младиняка и почвата – при извоза да се опазват почвената и растителна покривка, минимално увреждане на подраста, да не се обелва кората на оставащите на корен дървета.

10. Начини на почистване на сечището – разхвърляне на вършината върху цялата площ

11. Материалите ще се извозят до временен склад „Чакалото“

когато мястото на временния склад няма данни, позволяващи точното му определяне или попада извън мащаба на схемата по т. I, се посочват географските му координати в градуси, минути и секунди.

12. Други указания:

Да се изнасят битовите отпадъци от сечището извън горските територии на определените за това места.

13. Всички операции по подготвителните и основните работи да се извършват съгласно изискванията на Правилника за здравословни и безопасни условия на труд в горите и правилата за противопожарна безопасност в горите.

Изготвил
заличено на основание
чл.96, ал.3 от НУРВДГТ вр.
с § 1, т.1 от ЗЗЛД

Григор Григоров /подпис, име и фамилия/

дата: 24.09

Място на издаване: ТП ДГС Етрополе

№ и дата на удостоверение за упражняване на
лесовъдска практика: 4589/21.10.2011г.

ЗАПОЗНАТ с технологичния план:/попълва се след издаването на разрешителното за сеч/

Лицето по чл. 108, ал. 2 от ЗГ, на което е издадено разрешително за сеч №

/трите имена, подпис, дата - /

№ и дата на удостоверение за упражняване на лесовъдска практика:

Одобрил:.....

инж.Петър Пеш
/име, фамилия и инициали/заличено на основание
чл.96, ал.3 от НУРВДГТ вр. с §
1, т.1 от ЗЗЛД

дата:25.09.2024г.,

№ и дата на удостоверение за упражняване на
лесовъдска практика: 783/21.10.2011г.

Утвърдил:.....

име, фамилия, /подпис:.....

/попълва се само в случаите на чл. 53, ал. 4 от НСГ/

дата:.....г.,

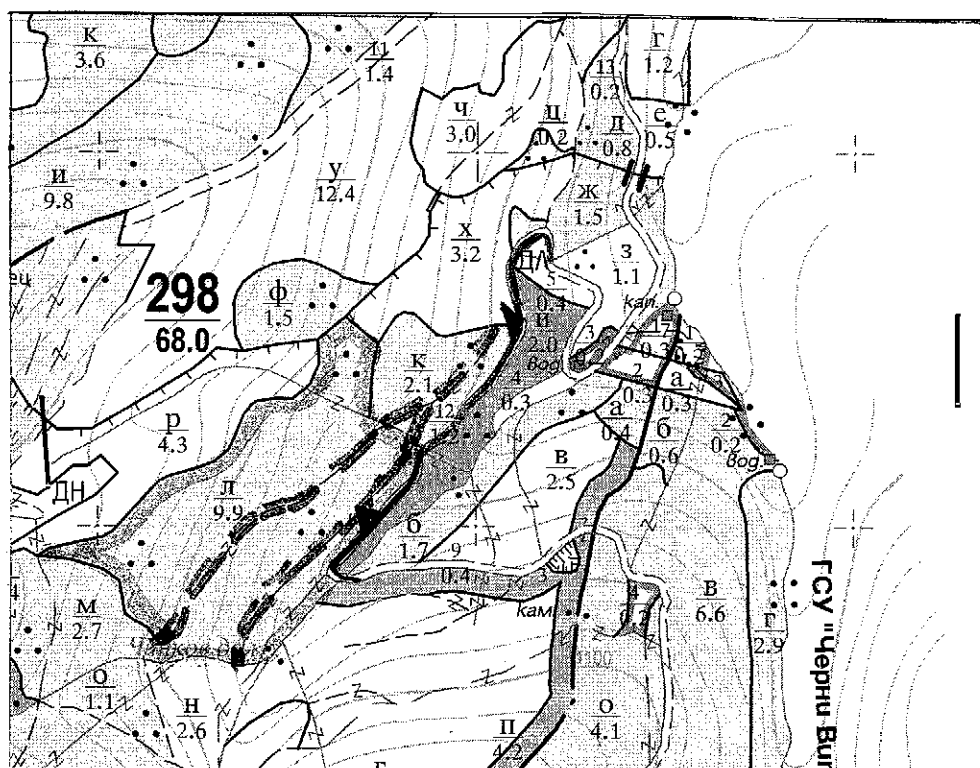
№ и дата на удостоверение за упражняване на
лесовъдска практика:**ТЕХНОЛОГИЧЕН ПЛАН №**

За добив на дървесина от отдел.....298.....подотдел.....Л.....

На ТП ДГС/ДЛС/УОГС.....Етрополе...../попълва се само за държавни гори/

ОбщинаЕтрополе....., Землищес.Ямна.....,

имот с (кадастрален идентификатор/КВС) №....., /попълва се само за недържавни гори/

I. Схема за добива на дървесина от насаждението**Легенда:**

—+—+—+—+— проектирани коларски вр. извозни пътища

—+—+—+—+— съществуващи извозни пътища

—+—+—+—+— съществуващ автомобилен път

—+—+—+—+— просека

—+—+—+—+— Насаждение 298 л

—+—+—+—+— проектирани тракторни вр. извозни пътища

▲▲▲▲▲ временен склад

XXXXXX трасе на въжсна линия

—+—+—+—+— проектиран автомобилен път

—+—+—+—+— ремонт на съществуващи извозни пътища

На схемата задължително се нанасят контурите на насаждението/имота, съществуващите и проектиран временни горски пътища, просеките, просеките за въжени линии, извозни пътища, временни складове както и връзката им със съществуващата автомобилна пътна мрежа.

II. Характеристика на насаждението

1. Вид на сечтапробирка...../ интензивност 20 %

Втори вид сеч/ интензивност%

2. Площ на подотдела 9,9 ха Размер на сечището 9,9 ха

3. Състав по план/програма.....ББ8БК2..... действителен..... ББ8БК2.....

4. Запас на 1 ха: с клони.....389.....куб.м/ха, без клони347.....куб. м/ха.

5. Среден наклон на терена26...градуса.

6. Очакван добив от маркираната дървесина686.....лежаща маса, куб.м

дърв. вид категория	ББ	БК	ТРП				дърв. вид категория	ББ	БК	БРЗ	ГБР	ТРП		
едра	181	4	1				дребна	4				1		
средна	182	7	3				дърва	156	109	32	5	1		

7.Наличие и характеристика на подраства преди сечта (състав, възраст, средна височина, % на покритие)

8. Средно извозно разстояние500 м.....;

9. Други характеристики на насаждението (токовица, сватбовица, надлесни дървета, сервитути, защитени територии, Натура 2000, защитени видове описани в доклада за гори с висока консервационна стойност, мъртва дървесина, вододайни зони, биологично разнообразие и др.). ВКС1.2 Благороден елен Мерки: Без сечи около сватбовицата в периода 1-30 септември. ВКС2 Горски ландшафт Мерки: Запазване на ландшафта, дългоср. възобн. сечи, ест. възобн., местни видове, да не се намалява % на лесистост, поддържане на количества мъртва дървесина, стари и дървета с храдути..

II. Технологични указания и параметри на технологичната инфраструктура

1. Дървесината в насаждението да се добива при спазване на технологичната схема по т. I
2. Сечта ще се извършва с моторен трион, кастренето на отсечените стъбла се извършва в сечище
3. Извозът от сечището до временните складове ще се осъществява със специализирана горска техника и животинска тяга с влачене по терена на секции за строителната дървесина и изцяло натоварени за дървата и технологичната дървесина.

4. Проектирани нови горски автомобилни пътища съгласно Наредба 5 за строителството в горските територии без промяна на предназначението им: дължина.....м. ширинам.

5. Изграждане/ремонт на временни извозни горски пътища (вярното се подчертава):

5.1. Тракторни – допустимо разстояние между тяхм (не по-малко от 40 м), дължина 1000 м, ширина 4 м.

5.2. Коларски - разстояние между тях.....м (не по-малко от 40 м), дължинам, ширина ... м

6. Просеки за въжени линии: бр.

допустимо разстояние между просеките м., дължина м., ширина м.

7. Направа на просекибр.

допустимо разстояние между тяхм., дължинам., ширина м.

8. Изграждане на нови временни складове (бр., площ в ха)

9. Мерки за опазване на оставащите на корен дървета, подраства, младияка и почвата – при извоза да се опазват почвената и растителна покривка, минимално увреждане на подраства, да не се обелва кората на оставащите на корен дървета.

10. Начини на почистване на сечището – разхвърляне на вършината върху цялата площ

11. Материалите ще се извозят до временен склад „Чакалото, Чинков дол“

когато мястото на временния склад няма данни, позволяващи точното му определяне или попада извън мащаба на схемата по т. I, се посочват географските му координати в градуси, минути и секунди.

12. Други указания:

Да се изнасят битовите отпадъци от сечището извън горските територии на определените за това места.

13. Всички операции по подготвителните и основните работи да се извършват съгласно изискванията на Правилника за здравословни и безопасни условия на труд в горите и правилата за противопожарна безопасност в горите.

Изготви
заличено на основание
чл.96, ал.3 от НУРВДГТ вр. ...Григор Григоров /подпис, име и фамилия/
с § 1, т.1 от ЗЗЛД
дата: 25.06.2011г.

Място на издаване: ТП ДГС Етрополе

№ и дата на удостоверение за упражняване на

лесовъдска практика: 4589/21.10.2011г.

ЗАПОЗНАТ с технологичния план:/попълва се след издаването на разрешителното за сеч/
Лицето по чл. 108, ал. 2 от ЗГ, на което е издадено разрешително за сеч №

/трите имена, подпис, дата -/

№ и дата на удостоверение за упражн,

яване на лесовъдска практика:

6. Очакван добив от маркираната дървесина111.....лежаща маса, куб.м

дърв. вид категория	ББ						дърв. вид категория	ББ	БК					
едра	6						дребна	2						
средна	55						дърва	37	11					

7.Наличие и характеристика на подраства преди сечта (състав, възраст, средна височина, % на покритие)

8. Средно извозно разстояние900 м.....;

9. Други характеристики на насаждението (токовица, сватбовица, надлесни дървета, сервитути, защитени територии, Натура 2000, защитени видове описани в доклада за гори с висока консервационна стойност, мъртва дървесина, вододайни зони, биологично разнообразие и др.). ВКС2 Горски ландшафт Мерки: Запазване на ландшафта, дългоср. възобн. сечи, ест. възобн. местни видове, да не се намалява % на лесистост, поддържане на количества мъртва дървесина, стари и дървета с храпути..

II. Технологични указания и параметри на технологичната инфраструктура

1. Дървесината в насаждението да се добива при спазване на технологичната схема по т. I

2. Сечта ще се извършва с моторен трион, кастренето на отсечените стъбла се извършва в сечище

3. Извозът от сечището до временните складове ще се осъществява със специализирана горска техника и животинска тяга с влачене по терена на секции за строителната дървесина и изцяло натоварени за дървата и технологичната дървесина.

4. Проектирани нови горски автомобилни пътища съгласно Наредба 5 за строителството в горските територии без промяна на предназначението им: дължина.....м. ширинам.

5. Изграждане/ремонт на временни извозни горски пътища (вярното се подчертава):

5.1. Тракторни – допустимо разстояние между тяхм (не по-малко от 40 м), дължина 600 м, ширина 4 м.

5.2. Коларски - разстояние между тях.....м (не по-малко от 40 м), дължинам, ширина ... м

6. Просеки за въжени линии: бр.

допустимо разстояние между просеките м., дължина м., ширина м.

7. Направа на просекибр.

допустимо разстояние между тяхм., дължинам., ширинам.

8. Изграждане на нови временни складове (бр., площ в ха)

9. Мерки за опазване на оставащите на корен дървета, подраства, младияка и почвата – при извоза да се опазват почвената и растителна покривка, минимално увреждане на подраства, да не се обелва кората на оставащите на корен дървета.

10. Начини на почистване на сечището – разхвърляне на вършината върху цялата площ

11. Материалите ще се извозят до временен склад „Сухия валог“

когато мястото на временния склад няма данши, позволяващи точното му определяне или попада извън мащаба на схемата по т. I, се посочват географските му координати в градуси, минути и секунди.

12. Други указания:

Да се изнасят битовите отпадъци от сечището извън горските територии на определените за това места.

13. Всички операции по подготвителните и основните работи да се извършват съгласно изискванията на Правилника за здравословни и безопасни условия на труд в горите и правилата за противопожарна безопасност в горите.

Изготвил:

заличено на основание
чл.96, ал.3 от НУРВДГГ вр.
с § 1, т.1 от ЗЗЛД

Григор Григоров /подпис, име и фамилия/

дата:04.10.

Място на издаване: ТП ДГС Етрополе

№ и дата на удостоверение за упражняване на

лесовъдска практика: 4589/21.10.2011г.

ЗАПОЗНАТ с технологичния план:/попълва се след издаването на разрешителното за сеч/

Лицето по чл. 108, ал. 2 от ЗГ, на което е издадено разрешително за сеч №

/трите имена, подпис, дата - /

№ и дата на удостоверение за упражн,

яване на лесовъдска практика: